

COMUNE DI CASTELFRANCO VENETO

Provincia di Treviso
Regione del Veneto



PRC - Piano Regolatore Comunale

Articolo 12 Legge Regionale 23 aprile 2004, n° 11

PI - Piano degli Interventi - Variante CER

Articoli 17 e 18 Legge Regionale 23 aprile 2004, n° 11

Articolo 4, c.3 Legge Regionale 04 aprile 2019, n° 14

Estratti Cartografici

PROGETTAZIONE

Paolo Furlanetto, urbanista
Matteo Gobbo, pianificatore
con
Alessia Rosin

SINDACO

Stefano Marcon

ASSESSORE ALL'URBANISTICA

Agostino Battaglia

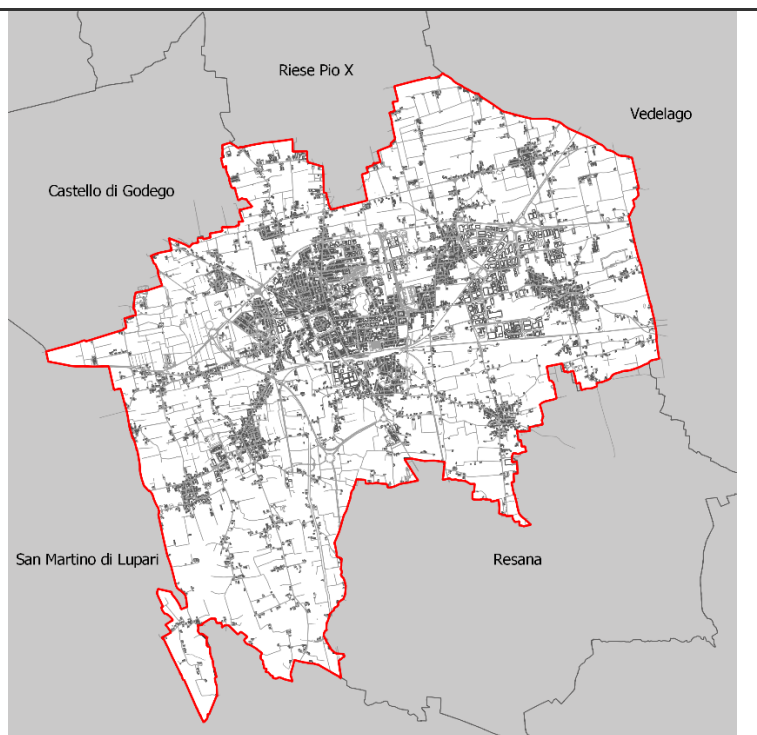
SERVIZIO URBANISTICA

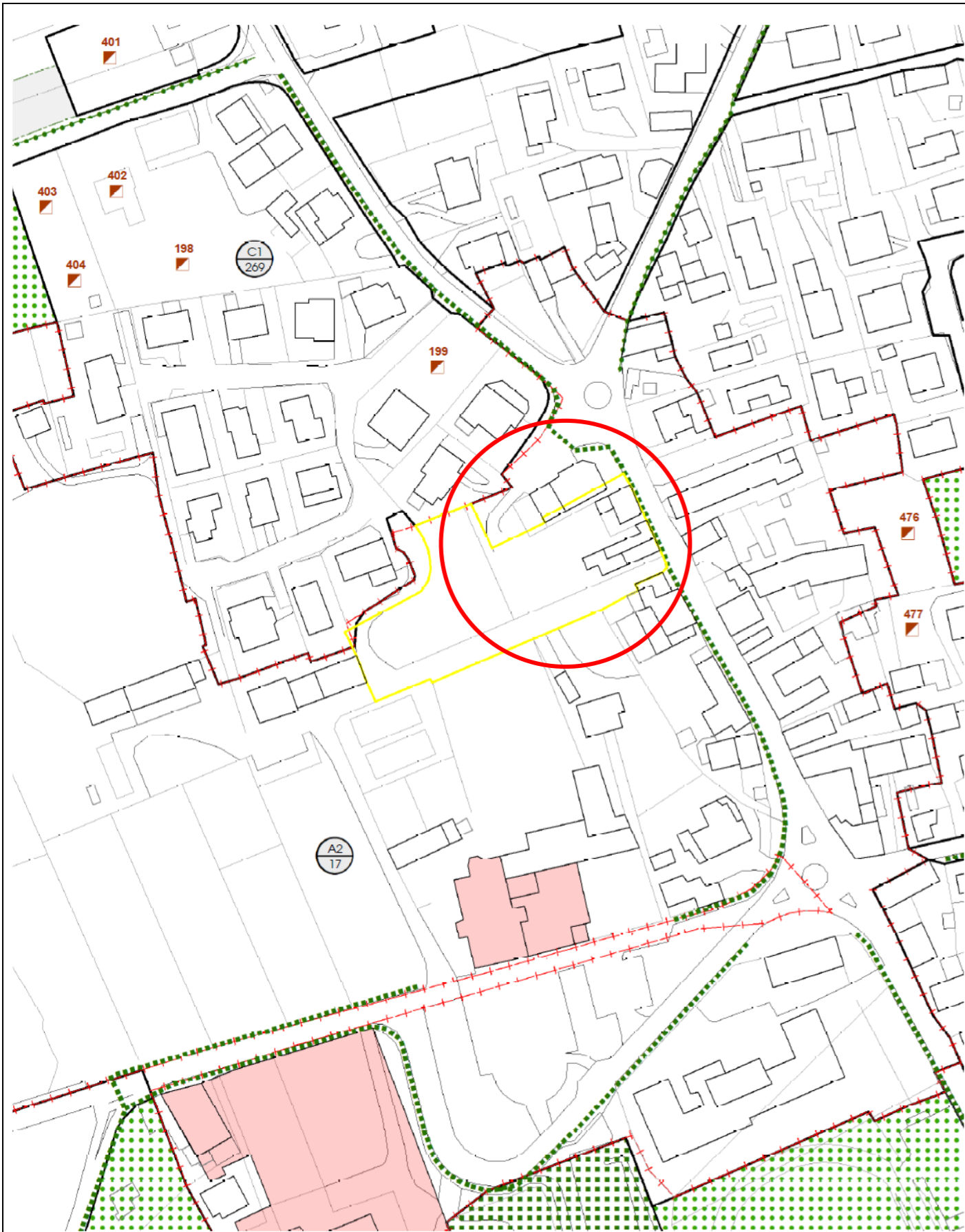
Giuliano Cunico

SEGRETARIO

Ivano Cescon

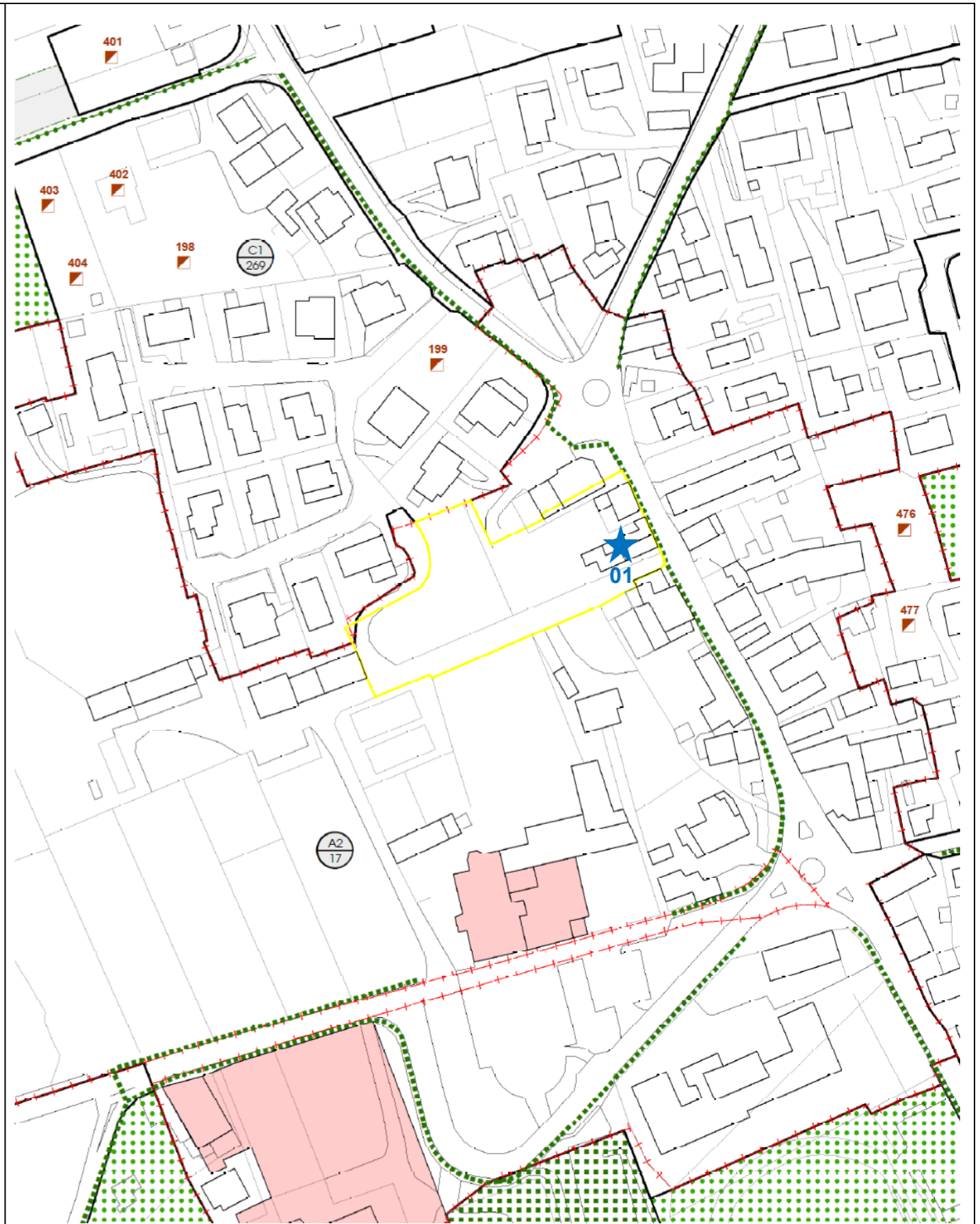
febbraio 2023





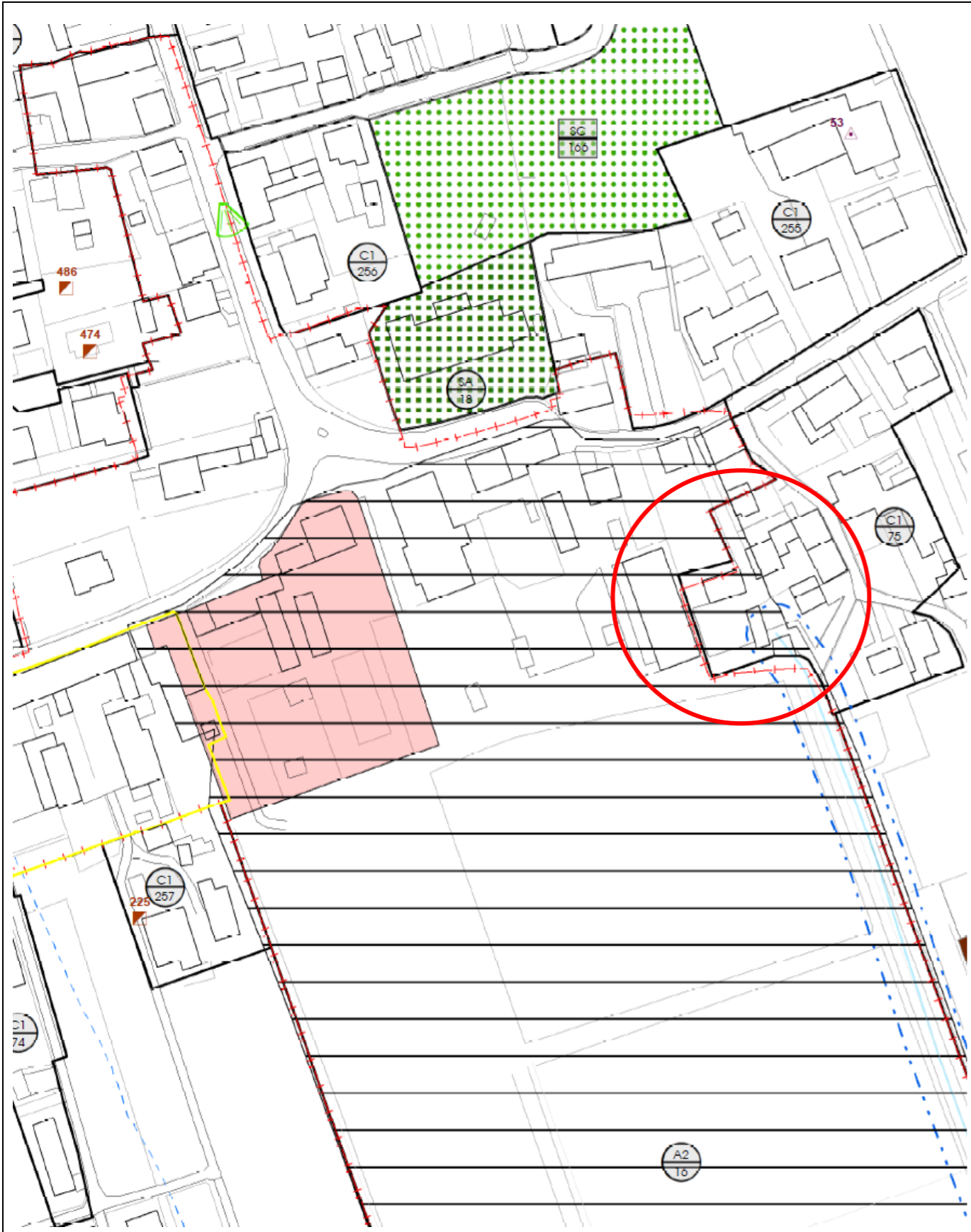
Ambito oggetto di modifica
 Variante CER

Estratto tav. 3.12
 PI vigente



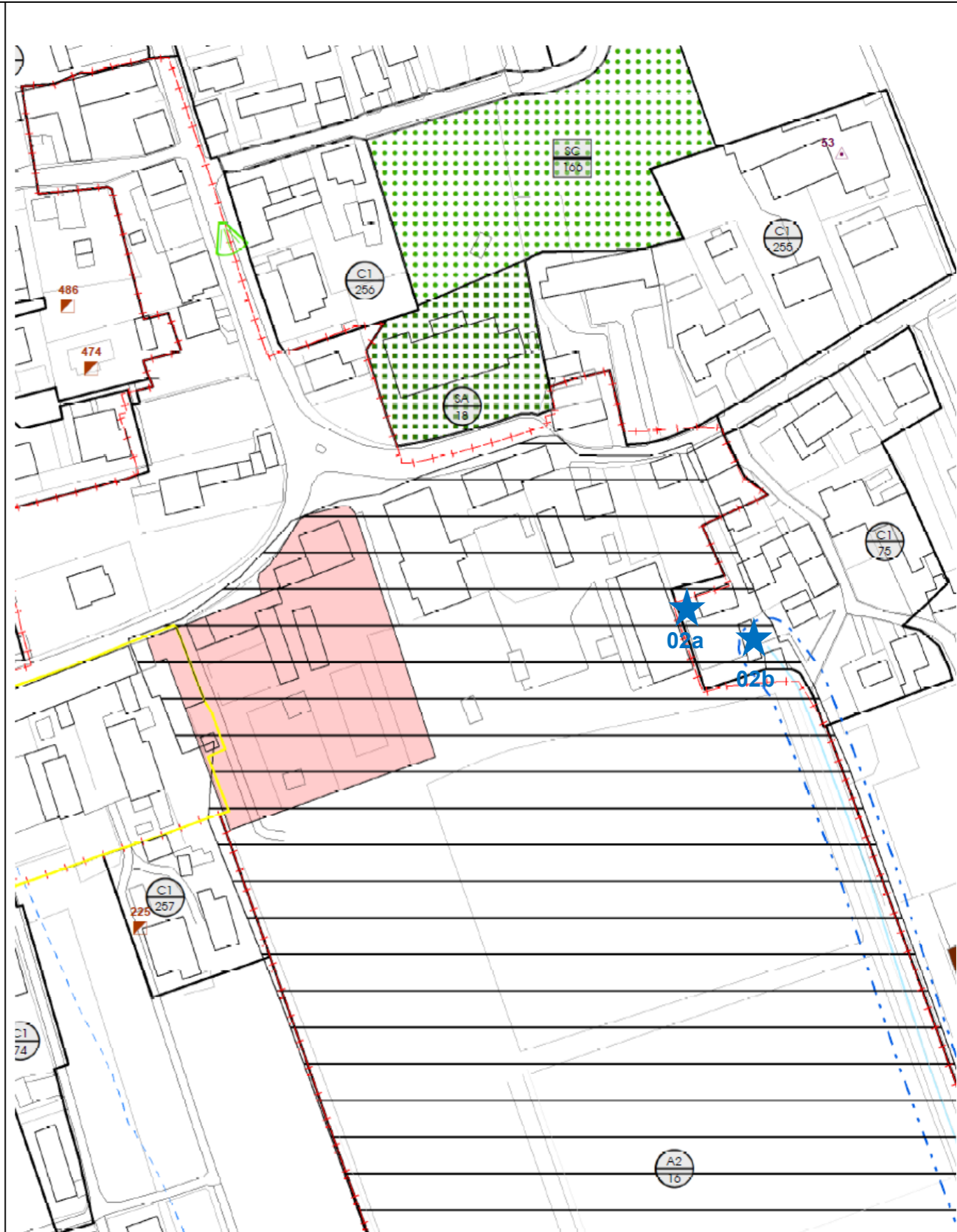
Modifica n. 01
 Variante CER

Estratto tav. 3.12
 PI variante



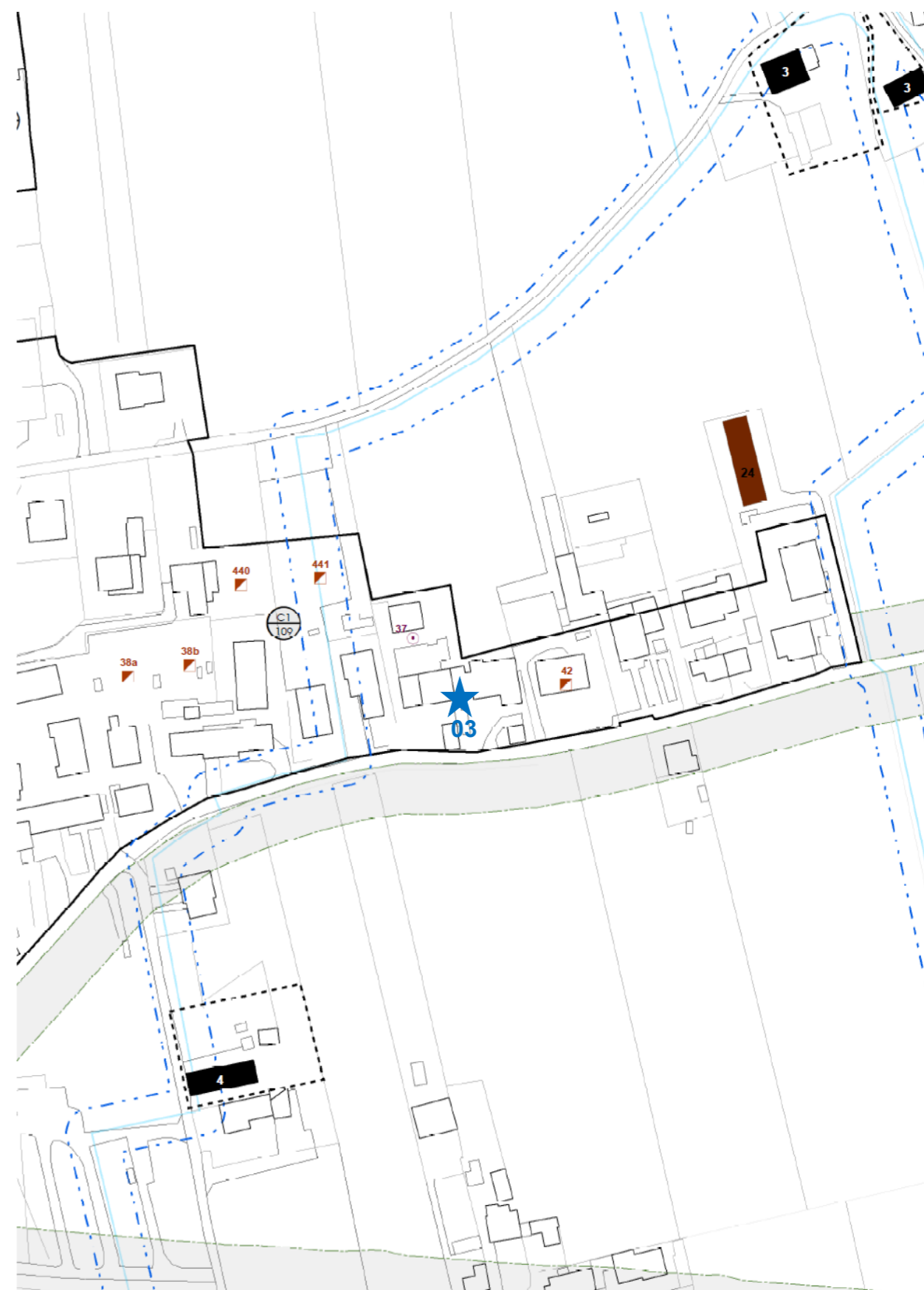
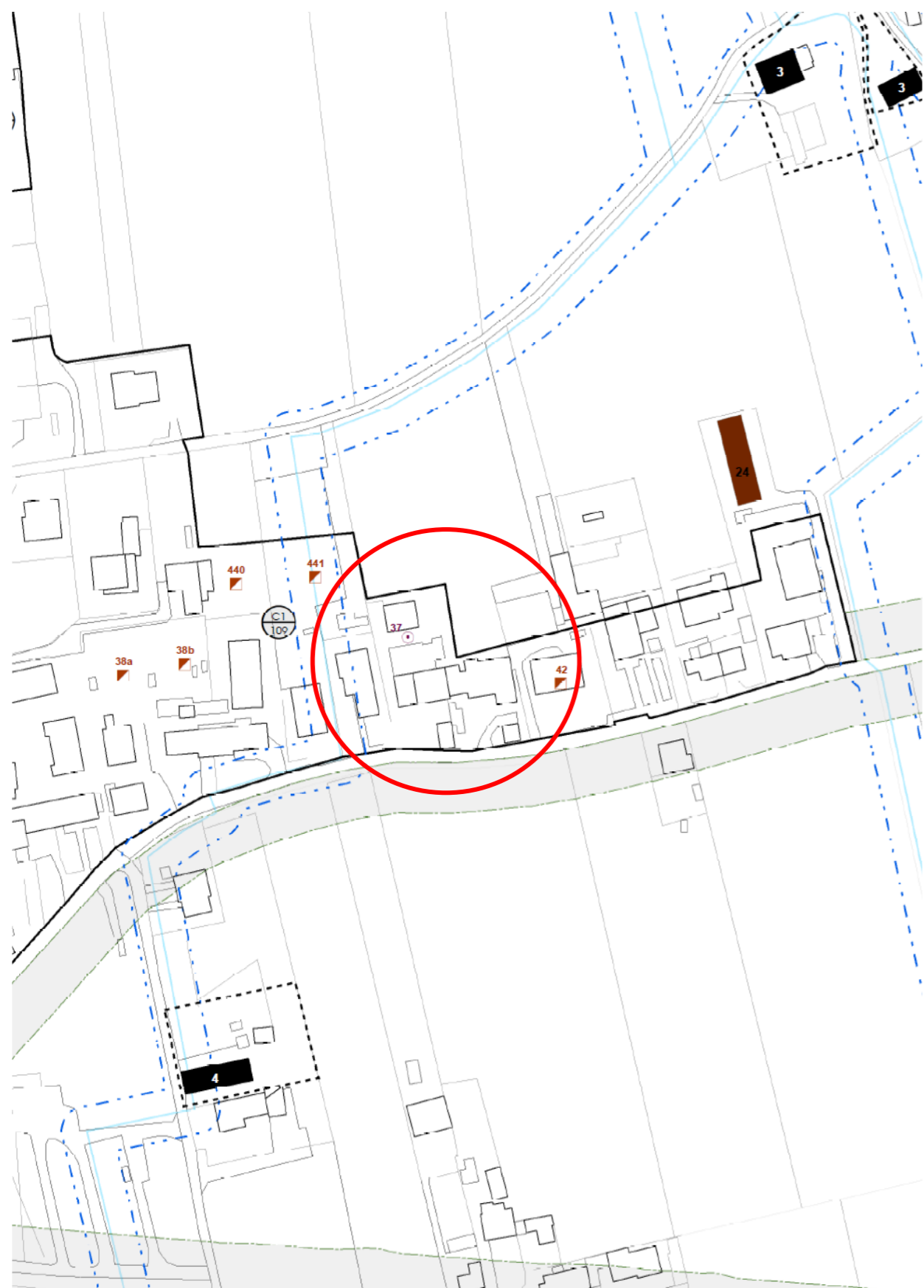
Ambito oggetto di modifica
 Variante CER


Estratto tav. 3.12
 PI vigente



Modifica n. 02
 Variante CER

Estratto tav. 3.12
 PI variante



 Ambito oggetto di modifica
Variante CER

Estratto tav. 3.4
PI vigente

Modifica n. 03
Variante CER

Estratto tav. 3.4
PI variante

