

LEGENDA

- CARTIERA GIORGIONE S.P.A.
- PISTA CICLABILE ESISTENTE
- PISTA CICLABILE IN PROGETTO
- IPOTESI 1 PISTA CICLABILE COMUNE RESANA
- IPOTESI 2 PISTA CICLABILE COMUNE RESANA
- VISTA E LOCALIZZAZIONE ACCESSI PISTA CICLABILE
- CONFINE COMUNALE

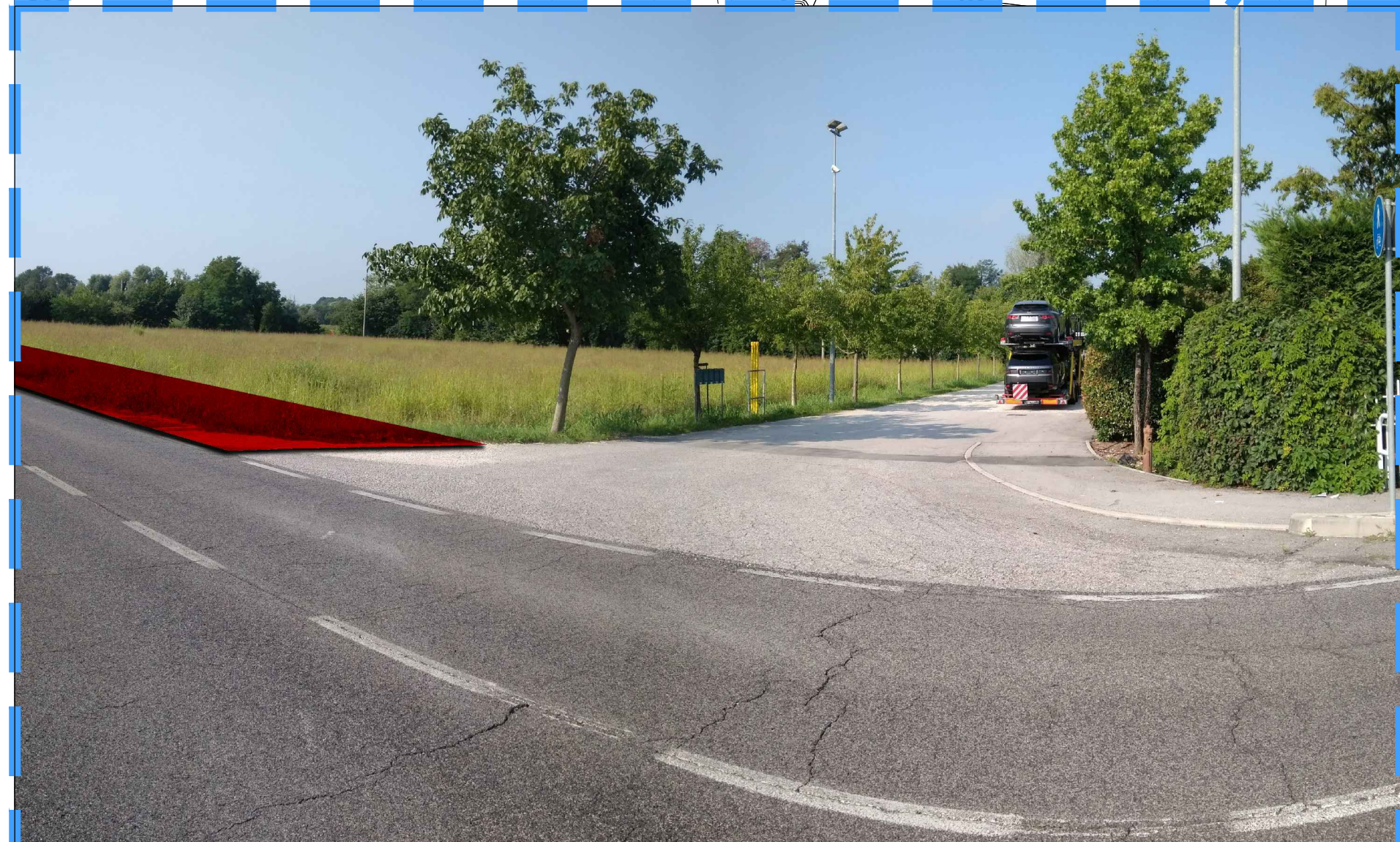


REGIONE VENETO COMUNE DI CASTELFRANCO V. PROVINCIA DI TREVISO



PROGETTO DI NUOVA VIABILITA' DI ACCESSO ALLA CARTIERA GIORGIONE S.p.A. CON PARCHEGGI DI SOSTA MEZZI PESANTI E PIAZZALI DI STOCCAGGIO MATERIE PRIME AI SENSI DELL'ART. 4 L.R. N.55 DEL 31/12/2012

Oggetto INQUADRAMENTO PISTA CICLABILE	
Tavola PCE1 rev 0 Data 10/10/2018 Scala 1:2000	COORDINATORE DEL GRUPPO DI PROGETTAZIONE arch. Steno Sbrissa IL RESPONSABILE DEI SETTORI URBANISTICA ED EDILIZIA PRIVATA arch. Luca Pozzobon COMMITTENTE: CARTIERA GIORGIONE S.p.A. LEGALE RAPPRESENTANTE Franco Bordignon
PROGETTO INFRASTRUTTURE VIARIE ing. Andrea Zanon - ZONCHEDDU E ASSOCIATI PROGETTO OPERE IDRAULICHE ing. Paolo Rizzardo INTEGRAZIONE PRESTAZIONI SPECIALISTICHE ing. Paolo Da Rin	



CTR CON INDICAZIONE PISTA CICLABILE 1:4000

IL COMPONENTE IL GRUPPO DI PROGETTAZIONE SI RISERVANDO A TERMINI DI LEGGE LA PROPRIETA' DI QUESTO DISEGNO CON DIVIETO DI RIPRODURLO O DI RENDERSLO COMUNE NOTO A TERZI SENZA AUTORIZZAZIONE